

くらら

- 開館時間
月～土 10:00～21:00
日・祝 10:00～17:00
- 休館日
水曜日・年末年始



〒328-0043 栃木市境町19番3号駅前庁舎1F
Tel 0282-20-7131 Fax0282-20-7132
E-mail kurara-tochigi@cc9.ne.jp
URL <http://www.kurara-tochigi.org>



登録団体の皆様へ



新年度のお知らせです！

①登録更新

- ・登録更新は2年ごとです。次の登録番号の団体は今年、登録更新が必要です。

001～216	313～335	371～396
427～454	474～509	530～550

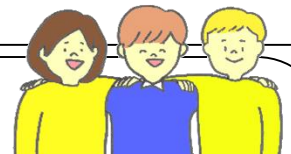
- ・登録申請書をお送りします。記入の上、4月末までに直接くららにお持ちください。メール又はFAXでも受け付けています。メールの場合、くららのホームページから登録申請書をダウンロードしてください。
- ・ロッカー(1,500円/年)・メールボックス(無料)も4月末までに更新してください。ロッカー代は、くららで直接お支払いください。

②利用申込みが3か月先まで可能に

今年度から、施設の利用申込みが3か月先までできるようになりました。

※前年度までは、2か月先まででした。

③利用者協議会の役員募集



- ・役員会は協議会の次の役割を推進するための協議の場です。
- ①くららの利用方法について協議し、利用のルールを作る。
- ②くららの運営や行事についての提言をする。
- ③登録団体の親睦や連携を図るための企画を検討する。
- ④その他、くららの運営に協力し、各種事業の実施に協力する。
- ・任期は1期2年
(再任は妨げないが、2期4年まで)
- ・会長、副会長、幹事の総数は15名以内です。
- ・定期的に役員会が行われます。

くららがさらに地域に必要な場所となるように、一緒に考えていきませんか？

④2019年度 利用者協議会全体会議

とちぎ市民活動推進センターを円滑に運営するため、利用者(登録団体)同士が積極的に提言し親睦を深め連携を図る場として、全体会議を開催します。

日時：6月8日(土) 14:00～16:00 会場：栃木市国府公民館

交流さろん・くららフェスタの報告(4面)

9日と19日は、
くららに来て、みんなで話そ！
参加無料・予約不要・お気軽に！

「くららで話そ！」

報告

第286回 3月9日(土) 13:00~15:00 朗読ボランティアはなみずきのみなさん
『栃木市民読書の日制定に向けて』

この日はお天気に恵まれ、たくさんの方に来ていただきました。朗読ボランティアはなみずきは、結成25周年を迎え、メンバーの平均年齢なんと82歳。市内外の小学校で朗読したり、運動会のお手玉を手作りしてプレゼントしたり、まだまだ元気いっぱいです！



メンバー紹介の後、代表の高久さんより、栃木市出身の文豪・山本有三の誕生日である7月27日を、「栃木市民読書の日」として、もっと読書に親しむ市民を増やしたいとの趣旨説明がありました。

その後、全員で『竹』を群読し、会場が一体感に包まれたところで、ふたつのグループに分かれて、本を読むようになったきっかけや、学校司書の役割についてなどの思いを語り合いました。



『米百俵』のDVDも鑑賞し、とても充実した時間となりました。

第287回 3月19日(火) 18:30~20:00 シュガータウンさん
『シュガータウンの音楽図鑑 vol.12~音楽紙芝居ふたたび~』



第12回「音楽図鑑」は、『落語心中』三月Ver.。今回は、登場人物の心情を音楽で代弁して、物語をより深く理解し、楽しむという趣向。和歌で例えれば、今回は古今集、今回は新古今集か。

ところで、小説を読むときには行間を読み、と言われるが、シュガータウンさんは行間に音楽を聴くのではなかろうか。おまけストーリーに、『落語心中』終了後、「Moonlight Serenade」に乗せて、暗い画面に白抜きクレジットが出て、とか。「Moon River」の曲を流し、「八雲」死亡の囲み記事の隣に、アンディ・ウィリアムスの死亡記事が並び、八雲の孫が「じいちゃんが好きだった歌手だよ。あれ、じいちゃんと誕生日も同じだ」と言ったりして等と。



尚、今回は友人のバリスタ、鈴木さんが特別に準備した珈琲を振舞い、楽しいひと時を満喫したことを付記しておく。感謝。

くららで話そ！ これからの予定

どなたでも参加できます。興味のある回から、お気軽に「ちょこっと」のぞいてみませんか？

- 4月 9日(火) 14:00~15:00 高際澄雄さん(谷中村の遺跡を守る会)
「サロマ訪問記~北海道の栃木集落~」
- 4月 19日(金) 17:00~18:00 遠藤百合子さん(栃木市地域おこし協力隊)
「旅とカレーと紅茶の話。」
- 5月 9日(木) 18:30~19:30 森下貴弘さん(おかねのみかた)
「こんな〇〇は借金王(シャッキング)だ！」
- 5月 19日(日) 14:00~16:00 ※くららで話そ！はお休みです。
2階大会議室で開催する「くらら交流さろん」
『春のオカリナコンサート』(企画:アイリング)を聴きましょう。



くらら登録団体からのお知らせ

朗読を楽しむ会 図書館朗読サロン 詩とエッセイを読む

日 時 4月14日(日) 14:00~
場 所 栃木図書館2階会議室(旭町12-2)
定 員 50名
内 容 メンバーによる詩とエッセイの朗読
申込み 図書館カウンター、電話、FAXにて受け付けます。
☎0282-22-3542
FAX0282-22-1784

fighting ピアガーデン栃木実行委員会 FIGHTING BEER GARDEN 栃木

日 時 4月21日(日) 12:00~20:00
場 所 栃木警察跡地(室町222番地)
内 容 児童養護施設等支援チャリティーイベント
出 演 プロレス団体「ZERO1」、三重太鼓、ラヴィンズ、小池祥絵、クックマンほかとち介ふわふわハウスも来るよ！
問合せ ☎0282-29-1717
(住まいのネットワーク株式会社)

小江戸とちぎ会 公開講座・第二回 役者の芸と附けの音 ~花道で魅せる歌舞伎の世界~

日 時 5月12日(日) 17:30~19:30
場 所 塚田歴史伝説館(倭町2-16)
参加費 2,000円
定 員 100名
内 容 現役の歌舞伎役者と附け打ち職人による歌舞伎入門。実演もあります。
申込み・問合せ ☎090-8818-3997(松本)

ドナルド・マクドナルド・ハウスとちぎ ボランティア説明会

日 時 4月21日(日) ①10:00~11:30
②13:30~15:00
場 所 自治医大付属病院内防災対策本部
(本館東口警備本部付近)
内 容 自治医大病院やハウスでのボランティアについての説明会です。ご興味のある方は、下記へお問い合わせください。
問合せ ☎0285-58-7551
FAX0285-44-4154

音楽工房かたりね企画

《とちぎ・音がたり》シリーズ vol.5
声と管とピアノによる
夏への音がたり
日 時 4月29日(月祝) 14:00~
会 場 栃木文化会館小ホール(旭町12-16)
出 演 古口とも子、飯塚美由記、伊藤裕美
チケッ ト 一般2,000円 学生1,500円(高校生以下)
ペア券3,000円(2名で同時入場)
問合せ ☎090-2151-0834
(ショートメール可)

栃木市朗読ボランティアの会「あかり」 細かい文字は読みづらい...そんなあなたに 耳で聞く「広報とちぎ」があります!

「あかり」では、目から情報を取り入れることが困難な方に、毎月の「広報とちぎ」や、街の情報、ニュースなどを録音し、お届けしています。
読みたい資料の依頼も受け付けています。身近に音の情報が必要な方がおられましたら、お気軽にお問い合わせください。
ボランティアメンバーも募集中です。
問合せ ☎0282-25-3511(保健福祉センター)

新規登録団体 3月

※登録団体数 303団体 登録会員数 25,437名(3月末現在)
※くらはでは市民活動団体の登録を随時受け付けています。

登録No	団体名	活動内容
570	びーすたーず BOOSTERS	栃木市を世界に発信する活動として、市を紹介するPV、パンフレットの作成。市内でイベントの自主開催、補助。清掃等の慈善活動。
571	fighting ピアガーデン 栃木実行委員会	児童養護施設、自立援助ホーム等を支援することを理念に開催するfighting ピアガーデン栃木の運営

交流さろん報告

おかねのみかた

日時:3月2日(土)
13:00~14:00

企画:おかねのみかた

参加者:4名



▲日ごろからお金について家族や身近な人と話しておくことが大切。

あなたにもできる! ドイツ鉄道旅

日時:3月22日(金)
18:30~20:00

企画:ネットワークとちぎ

参加者:15名



▲ドイツの鉄道旅行についてお話していただきました。

自閉症啓発デーに向けて ~ブルーランタンで参加しよう~

日時:3月23日(土)
14:00~15:00

企画:幸来橋の会

参加者:8名



▲みんなでブルーランタンづくり。

第13回くららフェスタが開催されました!

当日の3月17日(日)はお天気も良く、350名の方にご来場いただきました。参加団体は24団体で、特に今年は学生の団体に多く出展していただき、にぎやかなくららフェスタになりました!



くららの駐車場は10台程度。
乗りあわせをお願い致します。

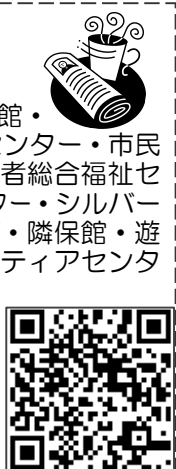


くらら情報紙は毎月1日発行です。
下記のところに置いてあります。

- 栃木市役所・各総合支所・各公民館・各図書館・各文化会館・蔵の街美術館・各商工会(議所)・各児童館・各老人福祉センター・市民会館・山車会館・蔵の街観光館・保健福祉センター・勤労者総合福祉センター・地域子育て支援センター・ファミリーサポートセンター・シルバー大学校・総合体育館・プラッツおおひら・ゆうゆうプラザ・隣保館・遊楽々館・こなら館・県内市民活動センター・近隣のボランティアセンター・市内協力店・くららカウンター

◎「登録団体からのお知らせ」(講座・イベント情報など)
◎「くららレポート」(団体の活動紹介)

↑原稿をお待ちしています!
※くららホームページから情報紙の印刷もできます。
URL <http://www.kurara-tochigi.org>



編集後記

※くららは、指定管理者として特定非営利活動法人ハイジが栃木市の委託を受けて管理運営しています。

4月です!春です!新年度です!新しい環境に立つ人が多い月ですね。皆さんにはどんな変化があるのでしょうか。学生の皆さんは進級進学やクラス替えて、楽しい気持ちと不安な気持ち両方あるかもしれないですね。私も当時のときどきを思い出します(懐)。無理せず自分のペースで環境になじんでいってほしいなあと思うこの頃です。さて、新年度ということで改めてくららの説明をしたいと思ひます。くららはボランティア、NPO、社会貢献活動などの市民活動を推進する施設です。登録すると会議室や作業室が利用できます。印刷機や紙折り機といった機器も使えます。随時イベントも開催しているので気になる方は気軽においでくださいませ!